

БОЧКОВОЙ НАСОС ВТ



Бочковые одновинтовые насосы SOLTEC® серии ВТ предназначены для выкачки из стандартных 200 литровых бочек, а также из иных небольших емкостей с верхней загрузкой и выгрузкой. При этом насосы имеют гигиеническое исполнение и допускают применение, как в пищевой, так и других отраслях промышленности.

Бочковые насосы серии ВТ могут применять на предприятиях, где в технологическом процессе используются компоненты и среды в бочках, еврокубах и иных емкостях для транспортировки. Данные насосы могут использоваться как для бочек со съемной крышкой, которые широко используются в пищевой отрасли, так и для бочек с закручивающейся пробкой 56 мм.

Характеристики бочкового насоса ВТ

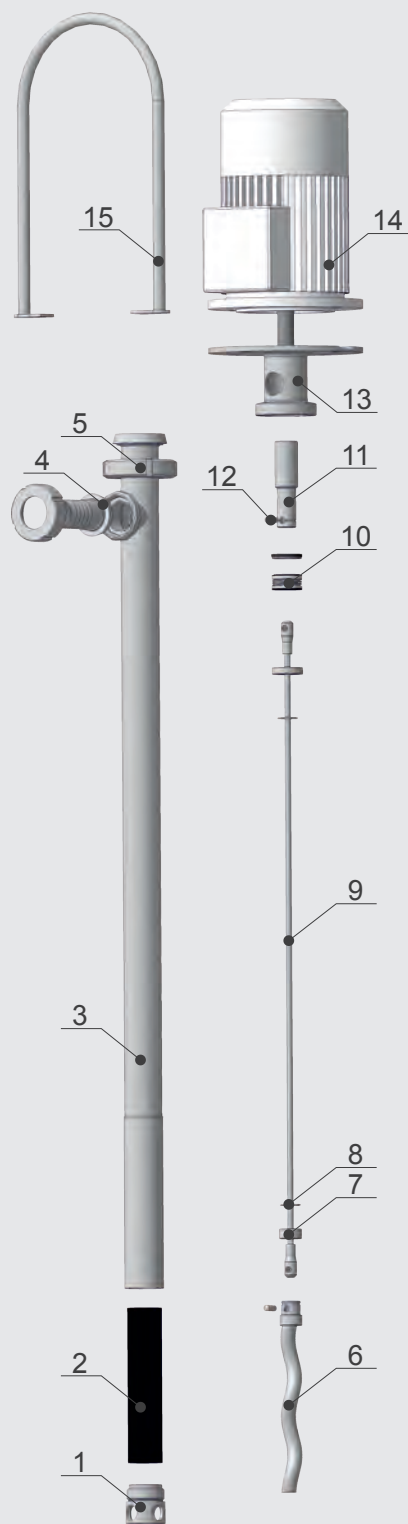
Наименование	Производительность, м ³ /час	Давление, бар	Мощность привода, кВт	Обороты, об/мин	d, мм	a, мм	c, мм
ВТ020У	3	4	1.1	1000	51	DN38	985
ВТ020УХ	3	4	1.1	1000	51	DN38	985
ВТ020УЛ	3	4	1.1	1000	51	DN38	1205
ВТ020УХЛ	3	4	1.1	1000	51	DN38	1205

Максимальный размер твердых включений до 2 мм

Поскольку насосы серии ВТ выпускаются в нержавеющей исполнении их можно применять для перекачивания большинства сред и продуктов, в том числе агрессивных и с включениями.

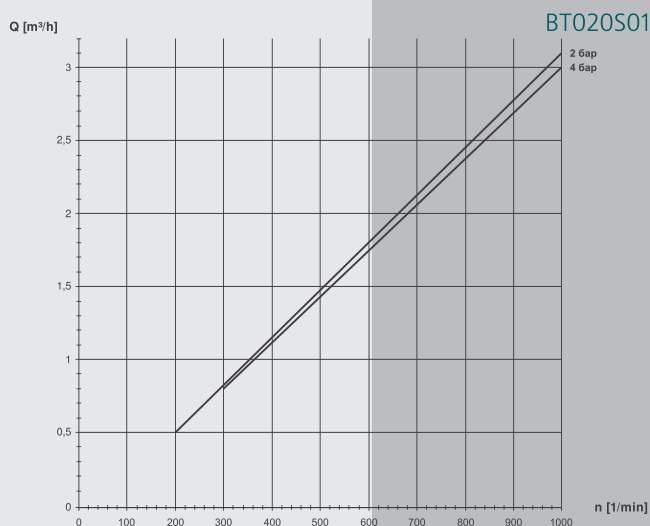
Насосы серии ВТ могут иметь различную длину погружной части для емкостей разной глубины. Так же они оборудуются, как общепромышленным приводом, так и приводом со взрывозащитой.

Бочковой насос серии ВТ имеет простую конструкцию, что позволяет при необходимости его легко разобрать и промыть.



- 1 Фиксирующая гайка статора
- 2 Статор
- 3 Рабочая камера
- 4 Ерш под шланг
- 5 Гайка крепления камеры
- 6 Ротор
- 7 Втулка стопорная
- 8 Стопорное кольцо
- 9 Торсион
- 10 Торцевое уплотнение
- 11 Переходной вал
- 12 Штифт
- 13 Переходная камера
- 14 Электродвигатель
- 15 Ручка (подвесная серьга)

Расходно-напорная характеристика насосного агрегата



Стандартное торцевое уплотнение вала