

# ABB – Полная гамма светосигнальной аппаратуры!



## Составная часть широкой производственной программы компании ABB

Сигнальные устройства компании ABB являются составной частью широкой программы по выпуску высококачественных низковольтных изделий и систем для применения в зданиях, промышленности и

изготовителями

комплектного

оборудования.

Большая

часть

подобных

изделий

имеется у

таких

торговых

партнеров,

как дистрибью-

торы, компании по

системной интеграции

и изготовители

электрощитов. Наши изделия

отвечают основным национальным и международным

стандартами, например, IEC, ГОСТ Р, EN, UL, CSA, CCC и т.д.

Компания ABB предлагает современную серию таких устройств управления, как контакторы, устройства плавного пуска, а также широкую серию электронных реле, выключателей и датчиков.

## Сигнальные устройства

Компания ABB предлагает полную серию кнопок, устройств аварийной остановки, переключателей и блоков сигнализации типоразмера 22 мм. В дополнение к ним выпускаются корпуса и большая серия аксессуаров.

Основными преимуществами является прочность, а также быстрота и удобство монтажа, обеспечивающие экономическую эффективность для наших заказчиков. Сигнальные устройства ABB пригодны для использования в практически любых условиях окружающей среды на промышленных предприятиях, а также под открытым небом. К другим распространенным областям применения относятся грузовые автомобили, автобусы, поезда и общественные здания.

## Полная серия

Семейство сигнальных устройств ABB разделено на две серии: в **модульную** серию входят устройства управления, держатели, контактные блоки и принадлежности, которые можно гибко комбинировать. В **компактную** серию входят единые блоки, выполняющие все требуемые функции.

## Модульные устройства

Модульная серия является распространенной и хорошо известной во всем мире благодаря своей гибкости и прочности. Посредством комбинирования нескольких базовых компонентов можно получить большое количество различных устройств.

В модульную серию входят простые и грибовидные кнопки, переключатели и устройства аварийной остановки. Эти элементы могут быть как с подсветкой, так и без. Также мы предлагаем световые индикаторы с лампами накаливания или светодиодами. Кроме того в серию входят зуммеры, потенциометры, тумблеры, кнопки сброса и кнопки специального назначения (30 мм).

К основным преимуществам данной серии относятся следующие:

- Предназначаются для использования в жестких условиях окружающей среды
- Большая площадь для размещения текста и для нажатия
- До шести контактных блоков в одном исполнительном механизме
- Простота монтажа и подключения проводов.

## Компактные устройства

Привлекательная новая серия компактных сигнальных устройств устанавливает новые стандарты рабочих характеристик. Независимо от конкретной области применения, новая серия позволяет повысить качество изделий и уменьшить затраты.

Исполнение в одном корпусе упрощает выполнение всех действий, все функции выполняются одним блоком. Не требуется согласования компонентов между собой, и для всего изделия имеется один номер для заказа.

В компактную серию входят кнопки, переключатели, устройства аварийной остановки и световые индикаторы. В связи



с одинаковой конструкцией фронтальной части, данные устройства идеально стыкуются с устройствами модульной серии.

К основным преимуществам данной серии относятся следующие:

- Прочная конструкция
- Быстрота монтажа
- Сигнальные лампы со встроенным светодиодом
- Уменьшение объема складских запасов
- Малая глубина монтажа

**22 мм или 30 мм.** Обе серии типоразмера 22 мм могут использоваться с монтажными отверстиями для типоразмера 30 мм (панели 1,5 - 4 мм) при использовании адаптера на 30 мм.

### Устройства аварийной остановки

Входящие в модульную серию кнопки аварийной остановки ABB прошли жесткие испытания, необходимые для выполнения требований стандарта IEC 60 947-5-5.



Стандарт IEC 60 947-5-5 на устройства электрической аварийной остановки с функцией механической фиксации подтверждает требования Директивы для механического оборудования и относящегося к ней справочного стандарта EN 60204 (Безопасность механического оборудования).

Теперь мы также можем предложить устройства аварийной остановки компактной серии.

### Сигнальные стойки и сигнальные маяки

Широкая серия сигнальных устройств с элементами подачи световых и звуковых сигналов.

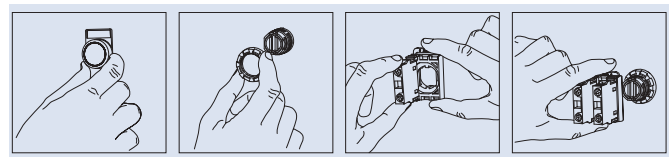
В сигнальных блоках может быть использовано до пяти элементов. С использованием кронштейнов для 2-стороннего монтажа может быть смонтировано до десяти элементов.

### Аксессуары

Выпускается широкий ассортимент аксессуаров, в том числе шильдики с надписями, лампы / светодиоды, специальные блоки, различные корпуса и адаптеры.

### Быстрота и простота монтажа

Все сигнальные устройства легко монтируются. Подпружиненные лепестки обеспечивают нахождение исполнительных механизмов и шильдиков с надписями в правильном положении. Один и тот же исполнительный механизм может использоваться как с круглыми отверстиями, так и с имеющимися дополнительными вырезами.



### Дизайн - Форма - Содержание

- Сигнальные устройства имеют эстетичную и функциональную конструкцию. Герметичность, выдерживает самые жесткие условия окружающей среды.

Не требуется дополнительный защитный кожух.

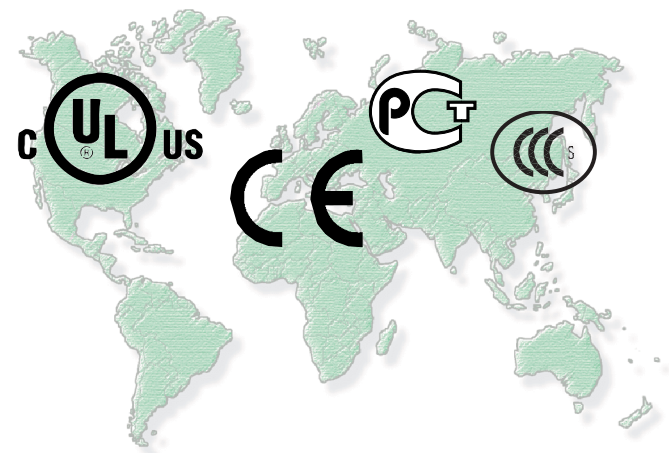
- Большая площадь для размещения текста и для нажатия, четкая и хорошо видимая маркировка облегчает работу с изделиями.
- Могут быть выбраны различные ободки - из черного и хромированного пластика или металла.

Для аксессуаров может также использоваться серый пластик.

- Контакты выполнены самозачищающимися. При каждом замыкании кромки контактов трутся друг о друга, и при этом удаляется пыль и окислы. Для надежности применения в цепях защиты, в блоке нормально закрытых контактов используется их принудительное размыкание.

### Доступность во всем мире

У компании ABB имеются представительства более чем в 130 странах мира. Наши сигнальные устройства отвечают требованиям всех основных международных и национальных стандартов.







## Содержание

Представление всей серии	2
<b>Модульная серия</b>	
Общее описание	7
Вид в разобранном состоянии	8
Руководство по выбору	9
Кнопки, тип МР:	10
	без подсветки
	с подсветкой
	11
Двойные кнопки, тип МРD:	12
	без подсветки
	с подсветкой
	13
Грибовидные кнопки, тип МРМ:	15
	без подсветки
	с подсветкой
	15
Кнопки аварийной остановки, тип МРМТ, МРМР:	16
	без подсветки
	с подсветкой
	16
Двух- и трехпозиционные переключатели, тип МР2SS, М3SS:	17
	без подсветки
	с подсветкой
	19
Переключатели с ключом на два и три положения, тип М2SSK, М3SSK	21
Тумблеры с ключом на два и три положения, тип МТS1, МТS2	22
Кнопки специального назначения, 30 мм, тип КР6	23
Кнопки сброса, тип КРR	24
Сигнальные лампы, тип МL	25
Зуммеры, тип КВ	25
Потенциометры, тип КТ	26
Аксессуары	27
Технические характеристики	32
<b>Компактная серия</b>	
Общее описание	35
Кнопки, тип СР, без подсветки	36
Кнопки аварийной остановки, тип СЕ, без подсветки	37
Двух- и трехпозиционные переключатели, тип СSS2, СSS3, без подсветки,	38
Сигнальные лампы/Сигнальные лампы со встроенным светодиодом, тип СL	39
Аксессуары	40
Технические характеристики	43
<b>Кнопочные посты</b>	
Общее описание	45
Пластиковые корпуса с аксессуарами	46
Металлические корпуса с аксессуарами	48
<b>Шильдики с надписями</b>	
<b>Сигнальные стойки К70 и сигнальные маяки КSB</b>	
Описание	63
Сигнальные стойки К70 с аксессуарами	64
Сигнальные маяки КSB с аксессуарами	67
Технические характеристики	68
<b>Габаритные размеры</b>	
<b>Выбор цвета</b>	
<b>Объяснение типовых кодов</b>	
<b>Индекс типов и и кодов для заказа</b>	

ООО «СтройПромИмпорт»  
Адрес: 603079, г. Нижний Новгород  
Московское шоссе, 181, офис 6.  
тел.: (831) 279-98-35, e-mail: info@stpi.ru

Изделия, описываемые в настоящем каталоге, могут быть изменены (конструкция, габаритные размеры, технические характеристики) без предварительного уведомления.